




CARATTERISTICHE GENERALI

Dimensioni	cm	30x10 - 30x20 - 30x30 - 30x40 - 30x50
Spessore	cm	7
Peso	Kg/m ²	157
Pezzi in opera	nr./mq	variabile
Classe di traffico limite raccomandata - "Catalogo per dimensionamento di pavimentazioni in masselli autobloccanti in calcestruzzo in ambito urbano" edito da Assobeton (2005) - tab. 2.6 Traffico medio aree di stoccaggio, mezzi pesanti a più di 30 Km/h		classe 2 (A - B)

CARATTERISTICHE FISICO-MECCANICHE

Normativa di riferimento	-	UNI EN 1339:2004
Tolleranze ammissibili (lunghezza, larghezza, spessore)	mm	±2, ±2, ±3 (P)
Resistenza a trazione indiretta	Mpa	≥ 3,5
Resistenza alla abrasione	mm	Classe H (≤ 20)
Assorbimento di acqua	%	Classe B (≤ 6%)
Resistenza allo scivolamento/slittamento superficiale	URSV	≥ 65
Resistenza a cicli di gelo/disgelo media in presenza di sali	Kg/m ²	≤ 1,0
Reazione al fuoco	-	Classe A1

ALTRE CARATTERISTICHE FISICO-MECCANICHE

Classificazione antisdrucchiolo DIN 51130	-	NPD
Classificazione antiscivolo DIN 51097	-	> 60
Pavimentazione antisdrucchiolo D.M. 14/06/1989 n. 236 par. 8.2.2	-	conforme

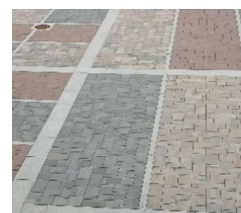
CARATTERISTICHE DI SOSTENIBILITA' AMBIENTALE

Contenuto di materiali riciclati D.M. 11/01/2017	-	≥ 6,10%
Indice di riflettenza solare SRI ASTM E1980 (*)	-	≥ 29
Amianto	-	assente
(*) per colore grigio e colori a base bianca		

Le schede tecniche sono da considerarsi documentazione di supporto tecnico-commerciale e come tali soggette ad eventuali modifiche. Pertanto ai fini degli eventuali rapporti contrattuali. Le garanzie sul prodotto fornito derivano esclusivamente dalla DoP (Dichiarazione di Prestazione) come previsto dall'art.4 del Regolamento UE 305/2011

NPD: nessuna prestazione determinata

SCHEDA TECNICA nr. **ST 04**
rev. 01/26
PAVIMENTAZIONI per ESTERNI
Linea Design



SPECIFICHE IMBALLO

Quantità per imballo	m ²	9.60
Peso indicativo imballo	kg	1512

COLORI E FINITURE

Colori disponibili - doppio strato al quarzo	Sabbia, Luserna, Porfido
--	--------------------------

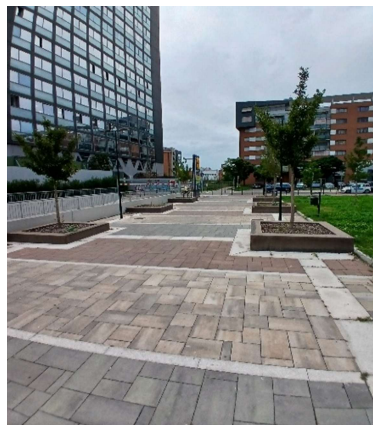
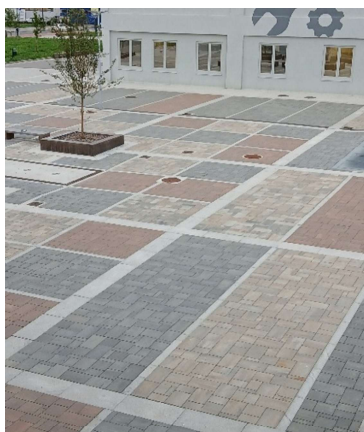
Sabbia



Luserna



Porfido



Riquilificazione Area Lancia Torino

VOCE DI CAPITOLATO

Pavimentazione doppio strato in lastre di calcestruzzo, realizzata con il modello SIERRA GRANDE, avente dimensioni modulari 30x10 - 30x20 - 30x30 - 30x40 - 30x50 cm e spessore ... cm, colore (colorate con pigmenti inorganici stabili nel tempo), prodotte con base di calcestruzzo vibrocompresso ad alta resistenza e finitura superficiale antiscivolo, ottenuta con graniglie selezionate di quarzi e graniti. Le lastre dovranno essere marcate CE e prodotte in conformità alla norma UNI EN 1339:2004. Le lastre dovranno rispettare le seguenti caratteristiche: resistenza allo scivolamento/slittamento (URSV) ≥ 65 , antiscivolo su pavimentazione asciutta e bagnata (DM 236/89) $> 0,4$, resistenza caratteristica a flessione $\geq 3,5$ Mpa, resistenza al gelo e disgelo in presenza di sali disgelanti $\leq 1,0$ (kg/m²), resistenza all'abrasione Classe H (≤ 20) mm e assorbimento d'acqua medio Classe B ($\leq 6\%$) in massa.

La pavimentazione dovrà essere posata a secco su letto di sabbia granita (granulometria 0/6 mm), di spessore variabile tra 3 e 6 cm. Gli eventuali tagli di compensazione verranno realizzati in fase di posa con taglierina a spacco. Verrà effettuato il costipamento con idonea piastra vibrante munita di tappetino o rulli di gomma. Il riempimento dei giunti verrà realizzato con sabbia fine (granulometria 0/2 mm) pulita ed asciutta.

CIVA BAGATTINI S.r.l.

Via Martiri della Libertà 2 - Albiano d'Ivrea (TO) 10010

www.civabagattini.com - clienti@civabagattini.com

